

2021년 주민참여예산의 주민 의견서

□ 근거 : 지방재정법 제39조(지방예산 편성 과정의 주민참여)

□ 주민의견사항

- 조사기간 : 2020. 9. 28. ~ 10. 16.
- 참여인원 : 495명
- 조사방법 : 온라인(홈페이지) 및 대면조사
- 조사항목 : 2021년도 예산편성 방향 등 14개 항목

□ 세부내용

1. 주민설문조사 결과

■ 2021년도 중점투자 분야

1순위) 지역경제	158명(31.2%)	⇒	실업대책	144명(28.7%)
2순위) 교육·문화·체육	118명(23.3%)	⇒	학교교육환경개선	194명(39.8%)
3순위) 도시교통건설	99명(19.6%)	⇒	주거환경개선	220명(44.1%)
4순위) 사회복지	84명(16.6%)	⇒	노인복지	153명(30.7%)
5순위) 환경녹지	47명(9.3%)	⇒	청소및폐기물관리	237명(47.6%)

■ 중장기 재정투자 우선순위 분야

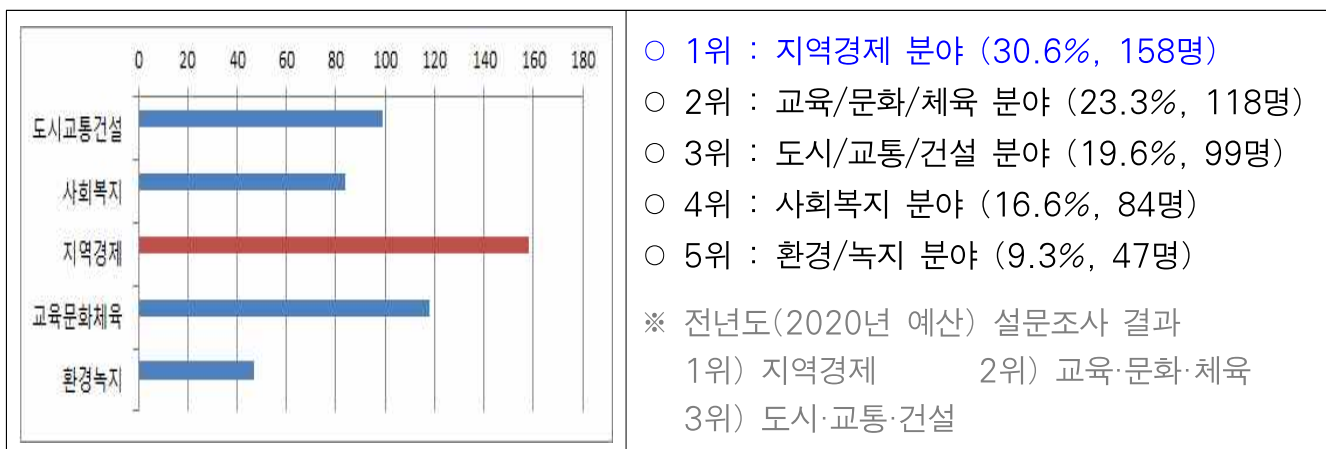
1순위) 지역경제(34.3%)	2순위) 환경(22.5%)	
3순위) 교육(18.7%)	4순위) 도시계획(16.9%)	5순위) 문화(7.6%)

☐ 참여인원 : 총 495명

직업		연령대		거주지역	
가정주부	141명(29%)	50대	120명(24.2%)	면목동	137명(28%)
회사원	84명(17%)	60대	117명(23.6%)	신내동	86명(18%)
자영업	69명(14%)	40대	98명(19.8%)	망우동	85명(17%)
공무원	54명(11%)	30대	91명(18.4%)	상봉동	74명(15%)
전문직	39명(8%)	20대	67명(13.5%)	묵동	62명(12%)
기타	77명(16%)	19세이하	2명(0.4%)	중화동	51명(10%)
학생	31명(6%)				

☐ 각 항목 순위별 세부 결과

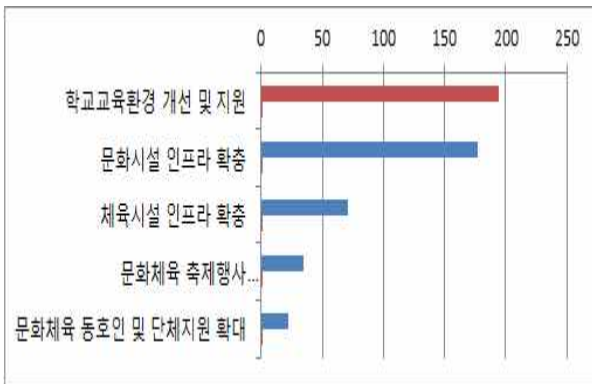
📊 2021년도 우선투자 분야



🔴 【1순위】 지역경제 분야 중 우선사업으로는



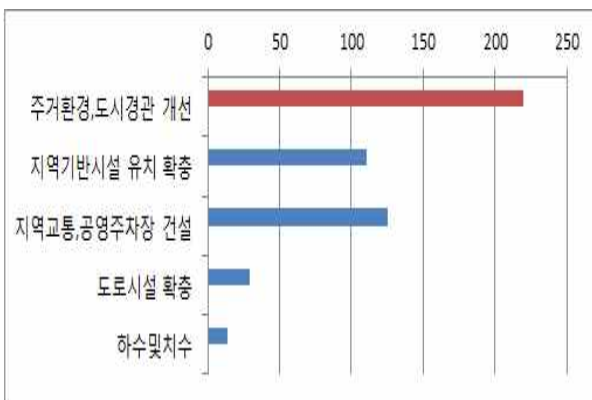
○ **【2순위】 교육·문화·체육분야 중 우선사업으로는**



- 1위 : 학교교육환경 개선 및 지원 (38.9%, 194명)
- 2위 : 문화시설 인프라 확충 (35.5%, 177명)
- 3위 : 체육시설 인프라 확충 (14.2%, 71명)
- 4위 : 문화체육 축제행사 개최 (7.0%, 35명)
- 5위 : 문화체육 동호인 및 단체지원 확대 (4.4%, 22명)

※ 전년도(2020년 예산) 설문조사 결과
 1위) 학교 교육환경 개선 및 지원
 2위) 문화시설 인프라 확충
 3위) 체육시설 인프라 확충

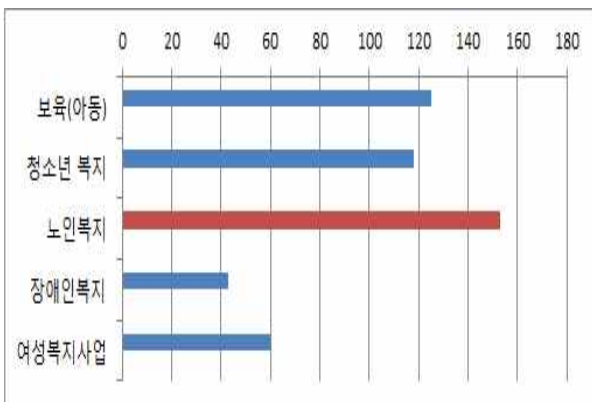
○ **【3순위】 도시·교통·건설 분야 중 우선사업으로는**



- 1위 : 주거환경, 도시경관 개선 (44.1%, 220명)
- 2위 : 지역교통 공영주차장 건설(25.1%, 125명)
- 3위 : 지역기반시설 유치 확충(22.2%, 111명)
- 4위 : 도로시설 확충 (5.8%, 29명)
- 5위 : 하수 및 치수 (2.8%, 14명)

※ 전년도(2020년 예산) 설문조사 결과
 1위) 주거환경 개선
 2위) 지역기반시설 유치 확충
 3위) 지역교통 공영주차장 건설

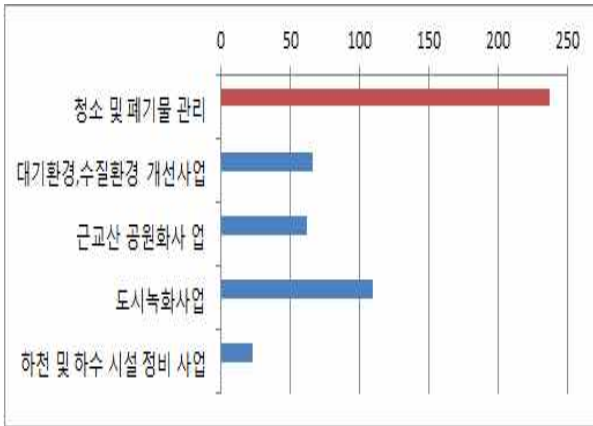
○ **【4순위】 사회복지 분야 중 우선사업으로는**



- 1위 : 노인복지 (30.7%, 153명)
- 2위 : 보육(아동) 복지 (25.1%, 125명)
- 3위 : 청소년 복지(23.6%, 118명)
- 4위 : 여성복지 (12.0%, 60명)
- 5위 : 장애인복지 (8.6%, 43명)

※ 전년도(2020년 예산) 설문조사 결과
 1위) 노인복지
 2위) 보육(아동) 복지
 3위) 청소년 복지

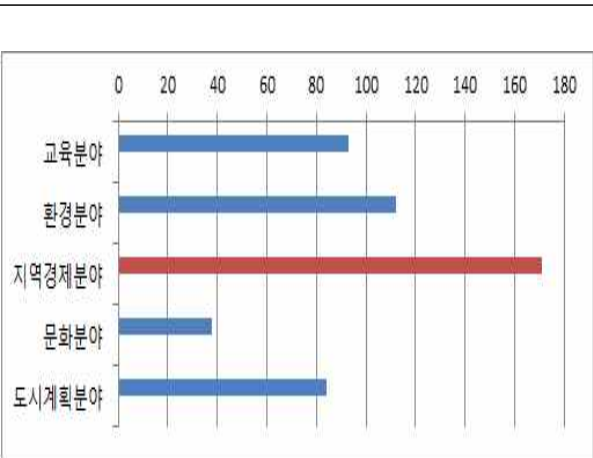
● **【5순위】 환경 녹지분야 중 우선사업으로는**



- 1위 : 청소 및 폐기물 관리(47.6%, 237명)
- 2위 : 도시녹화(22.1%, 110명)
- 3위 : 대기환경,수질환경 개선(13.3%, 66명)
- 4위 :근교산 공원화 (12.4%, 62명)
- 5위 : 하천 및 하수 시설 정비 (4.6%, 23명)

※ 전년도(2020년 예산) 설문조사 결과
 1위) 청소 및 폐기물관리
 2위) 근교산 공원화사업
 3위) 도시녹화사업

■ **중장기 재정계획 분야**

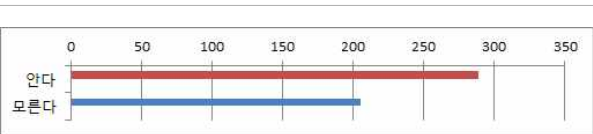


- 1위 : 지역경제 (34.3%, 171명)
- 2위 : 환경(22.5%, 112명)
- 3위 : 교육 (18.7%, 93명)
- 4위 : 도시계획 (16.9%, 84명)
- 5위 : 문화 (7.6%, 38명)

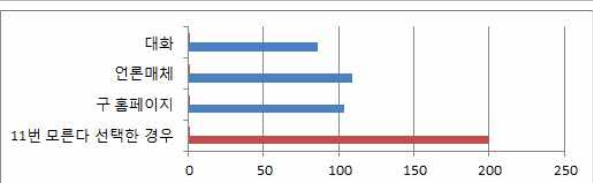
☞ 중장기 중점투자 최우선 과제로 **지역경제활성화, 환경, 교육** 순으로 나타남

※ 전년도(2020년 예산) 설문조사 결과
 1위) 지역경제 2위) 교육 3위) 환경

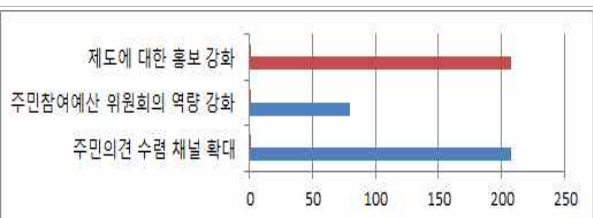
□ **주민참여예산제도에 대한 의견**



- 안 다 : 58.4%, 289명
- 모른다 : 41.6%, 206명



- 언론매체 : 21.8%, 109명
- 구 홈페이지 : 20.8%, 104명
- 대화 : 17.2%, 86명



- 홍보 강화 : 41.9%, 208명
- 의견수렴 채널 확대 : 41.9%, 208명
- 위원회 역량 강화 : 16.1%, 80명

〈2021년도 예산편성 관련 주민 의견수렴 설문조사〉

우리 구에서는 주민참여예산제의 일환으로 예산편성 과정에 주민이 참여할 수 있는 기회를 보장하기 위해 매년 예산편성에 대한 설문조사를 시행하고 있습니다.

우리 구에 거주하는 주민이면 누구나 참여할 수 있으며, 보내주신 소중한 의견은 우리 구 증기지방재정계획 수립과 내년도 예산편성 방향에 기초자료로 활용됨을 알려드립니다. 주민 여러분의 적극적인 참여를 부탁드립니다.

Q1. 귀하의 직업은?

- ① 회사원 ② 자영업 ③ 학생 ④ 공무원
⑤ 전문직 ⑥ 가정주부 ⑦ 기타

Q2. 귀하의 연령대는?

- ① 19세 이하 ② 20대 ③ 30대 ④ 40대
⑤ 50대 ⑥ 60대이상

Q3. 살고 계신 지역은?

- ① 면목동 ② 중화동 ③ 망우동 ④ 상봉동
⑤ 묵 동 ⑥ 신내동

Q4. 우리 구가 내년에 가장 관심을 두고 투자할 분야는?

- ① 도시/교통/건설 ② 사회복지 ③ 지역경제
④ 교육/문화/체육 ⑤ 환경/녹지

Q5. 도시/교통/건설 분야 중 가장 시급한 분야는?

- ① 주거환경·도시경관 개선
② 지역 기반시설 유치·확충
③ 지역교통, 공영주차장 건설
④ 도로시설 확충
⑤ 하수 및 치수사업

Q6. 사회복지 분야 중 가장 시급한 분야는?

- ① 보육(아동) ② 청소년 복지
- ③ 노인복지 ④ 장애인 복지
- ⑤ 여성복지

Q7. 지역경제 분야 중 가장 시급한 분야는?

- ① 재래시장 활성화
- ② 중소기업 육성지원
- ③ 실업대책
- ④ 역세권 주변 특화거리 조성
- ⑤ 기업유치 및 첨단산업 육성 지원

Q8. 교육/문화/체육 분야 중 가장 시급한 분야는?

- ① 학교 교육환경 개선 및 지원
- ② 문화시설 인프라 확충
- ③ 체육시설 인프라 확충
- ④ 문화체육 축제행사 개최(지역대표축제 활성화)
- ⑤ 문화체육 동호인 및 단체 지원 확대

Q9. 환경/녹지 분야 중 가장 시급한 분야는?

- ① 청소 및 폐기물관리
- ② 대기환경·수질개선 사업
- ③ 근교산 공원화사업(망우산, 용마산, 봉화산 등)
- ④ 도시녹화사업(마을공원 조성, 가로수 확충 등)
- ⑤ 하천 및 하수시설 정비사업

Q10. 중장기 재정계획에 우선 반영되었으면 하는 분야는 ?

- ① 교육분야 ② 환경분야 ③ 지역경제분야 ④ 문화분야 ⑤ 도시계획분야

Q11. 주민참여예산제도에 대해서 알고 계신가요?

- ① 안다 ② 모른다

Q12. 주민참여예산제도를 알고 있다면 어떤 경로를 통해서 알게 되셨나요?

- ① 11번 “모른다” 선택한 경우
- ② 구 홈페이지
- ③ 언론매체
- ④ 대화(동료,친구 등)

Q13. 주민참여예산제도 활성화를 위해 우선적으로 필요하다고 생각하는 방안은 무엇입니까?

- ① 주민의견 수렴 채널 확대 (제안사업, 설문조사, 홈페이지 활용 등)
- ② 주민참여예산 위원회의 역량 강화(워크숍 등)
- ③ 제도에 대한 홍보 강화

Q14. 2021년도 예산편성에 대한 귀하의 의견을 자유롭게 작성해 주세요.

설문에 응해 주셔서 감사합니다.